

Blok Rozdzielczy DB24-ZZ, (żółto-zielony), 450A, wkład: Cynowany Mosiądz (MO58) CuZn40Pb2

Bloki rozdzielcze DB przeznaczone są do wykonywania połączeń elektrotechnicznych w rozdzielnicach niskiego napięcia. Wyposażone są w gwintowane elementy zaciskowe, umożliwiające pewne i trwałe łączenie przewodów o różnych przekrojach.

Produkt przystosowany jest do podłączania przewodów nieobrobionych (druć, linka) oraz przewodów giętkich zakończonych tulejkami kablowymi.

Bloki dostępne są w trzech standardowych wariantach kolorystycznych:

szary - do rozdzielenia i dystrybucji przewodów fazowych (L1, L2, L3),

niebieski - do przewodów neutralnych (N),

żółto-zielony - do przewodów ochronnych (PE).

Wyroby występują w szerokim zakresie ustandaryzowanych rozmiarów oraz konfiguracji, obejmujących różną liczbę torów prądowych oraz zacisków wejściowych i wyjściowych, co umożliwia ich elastyczne dopasowanie do wymagań instalacji.

Bloki rozdzielcze przystosowane są do montażu:

na standardowej szynie montażowej TH35 zgodnie z EN 60715,

bezpośrednio do podłoża przy użyciu śrub lub wkrętów (powierzchnie metalowe, drewniane oraz murowane).

Produkt umożliwia realizację połączeń elektrycznych w konfiguracjach:

miedź - miedź (Cu-Cu),

miedź - aluminium (Cu-Al),

aluminium - aluminium (Al-Al).

Bloki spełniają wymagania odpowiednich norm dotyczących aparatury niskonapięciowej i zacisków przewodów, w szczególności:

EN 60947-7-1,

EN 60947-7-2,

EN 60715.

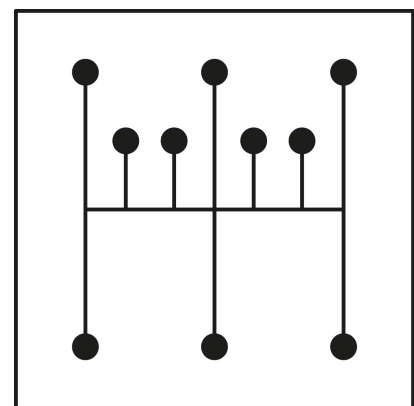
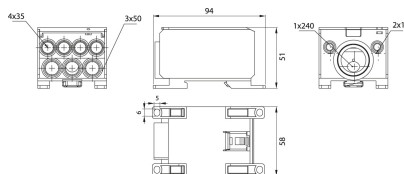
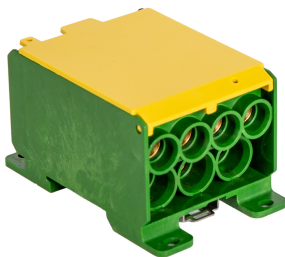
Zgodność regulacyjna:

Produkt spełnia wymagania następujących dyrektyw i rozporządzeń UE:

Dyrektywa niskonapięciowa (LVD) 2014/35/UE,

Dyrektywa RoHS 2002/95/WE oraz RoHS II 2011/65/UE wraz z delegowaną dyrektywą 2015/863,

Rozporządzenie REACH (WE) nr 1907/2006.



Informacje ogólne

ID produktu	48.243
GTIN	5907053112146
Słowo kluczowe	Blok rozdzielczy, blok dystrybucyjny
Nazwa producenta	ELEKTRO-PLAST OPATÓWEK

ID produktu wg producenta	48.243
Nazwa marki	DB24-ZZ
Zawiera baterię	Nie
Oznaczenie CE	Tak
Kraj pochodzenia	Polska (PL)
Produkt w magazynie	Tak
Rodzaj produktu	Produkt fizyczny
Długość netto	94 mm
Szerokość netto	58 mm
Wysokość netto	51 mm
Masa netto	600 g
ID grupy rabatowej	B
ID grupy bonusowej	B
Status produktu	Produkt jest obecnie produkowany i dostępny do zamówienia
Stan produktu	Nowy produkt
Wskaźnik REACH	Nie zawiera substancji SVHC > 0,1% masy
Kod celny towaru	85369010

Opis ETIM

Klasa	Blok zaciskowy główny (EC000275)
Grupa	Systemy dystrybucji energii / Rozdzielnice (EG000015)
Liczba biegunów	1
Prąd znamionowy	450 [A]
Typ połączenia	Śrubowy
Sposób montażu	Szyna DIN / śruba
Liczba wejść	1
Liczba wyjść	9
Do przewodów jednożyłowych	Tak
Do przewodów linkowych	Tak
Do przewodów linkowych bez tulejek	Nie
Do przewodów linkowych cienkodrutowych	Tak
Do przewodów linkowych cienkodrutowych bez tulejek	Nie
Przekrój przewodu, wejście	240.. [mm²]
Przekrój przewodu, wyjście	16..50 [mm²]
Ośłona izolacyjna przed dotykiem	Tak
Wysokość	58 [mm]
Szerokość	51 [mm]
Głębokość	94 [mm]

Informacje zamówieniowe

Jednostka zamówienia	Sztuka
----------------------	--------

Minimalna ilość	1
Interwał ilości zamówienia	1
Czas dostawy	4 [dzień kalendarzowy]
Jednostka zawartości	Sztuka
Ilość jednostek zawartości	1

Informacje o opakowaniu

Jednostka opakowania	Sztuka
Ilość jednostek zamówienia	1

Załączniki

Główne zdjęcie produktu	https://elektro-plast.pl/pub/Image/products/48.243.jpg
Główne zdjęcie produktu	https://elektro-plast.pl/pub/Image/schematy/48.243.jpg
Główne zdjęcie produktu	https://elektro-plast.pl/pub/Image/schematy_p/48.243.jpg